

INCENTIVOS PARA LA ATRACCIÓN DEL TALENTO AL SECTOR DE LA CONSTRUCCIÓN

Programa Piloto de Empleo

1 SECTOR ESTRATÉGICO



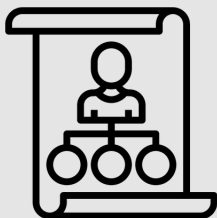
El sector de la construcción es un **motor económico sólido** e insustituible con un peso determinante en la economía estatal, además de tener un gran **valor social**. Es generador de riqueza tanto de forma directa como indirecta y garantiza una **demanda estable de empleo**.

2 CONDICIONES LABORALES FAVORABLES



Con un **Convenio General implantado**, el sector ofrece unas **condiciones laborales atractivas** con salarios competitivos en todas las categorías profesionales, jornadas laborales racionales y horarios acotados.

3 DESARROLLO PROFESIONAL



El sector posibilita el **desarrollo profesional desde la etapa inicial**, la adquisición de nuevas competencias, poner en práctica el potencial creativo, el estímulo intelectual con el planteamiento de nuevos retos técnicos, el trabajo en equipo y un entorno abierto y cambiante.

4 PREVENCIÓN DE RIESGOS LABORALES



La prevención de riesgos laborales se encuentra totalmente estandarizada, regulada e implantada a través del Convenio General del Sector de la Construcción, **garantizando así un entorno seguro para el trabajador**.

5 INNOVACIÓN TECNOLÓGICA



Nos encontramos en permanente **desarrollo de materiales y técnicas constructivas** que incrementan la especialización y calidad; las nuevas herramientas reducen el esfuerzo físico, con maquinaria más eficiente, productiva y segura; y el proceso de generación y gestión de datos BIM protagoniza un cambio de paradigma. Todo ello conduce a la creación de perfiles profesionales menos manuales y más cualificados.

6

INCLUSIÓN, ACCESIBILIDAD Y ESTABILIDAD



Con una demanda laboral estable y específica, el sector se encuentra en una fase de **accesibilidad para demandantes de empleo** que quieren desarrollar una carrera profesional sólida.

7

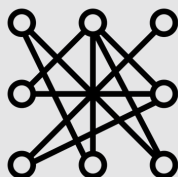
DISPONIBILIDAD OFERTA FORMATIVA



La **calificación profesional facilita la mejora de las condiciones laborales**. Tanto para entrar en el sector como para adquirir nuevas competencias existe un amplio catálogo formativo, destacando la **oferta de cursos gratuitos de la FLC**. Los profesionales con una larga trayectoria pueden formalizar su conocimiento con la **acreditación de competencias**.

8

SECTOR INTERCONECTADO



La **integración técnica con otros sectores y subsectores afines** posibilita el crecimiento y movilidad de los profesionales, con una **hibridación de los perfiles cualificados**.

9

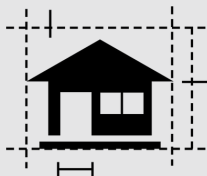
TEJIDO EMPRESARIAL DINÁMICO



Con un tejido productivo renovado, la **gestión empresarial actual, moderna y comprometida**, impulsa procesos productivos de calidad, sostenibles y seguros para el trabajador.

10

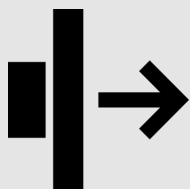
ACTIVIDAD PROFESIONAL DE PRESTIGIO



La propia naturaleza de la actividad **visibiliza el esfuerzo** materializado en un producto sólido y noble, herencia de unos conocimientos ancestrales altamente especializados, históricamente valorados y compartidos con los compañeros del gremio.

11

ESPECIALIZACIÓN Y POLIVALENCIA



Como sector en constante evolución, la integración de la I+D ofrece un **contexto profesional dinámico** posibilitando tanto la **polivalencia funcional** como un amplio grado de **especialización**.